



JORNADAS

“EL URBANISMO COMO HERRAMIENTA PARA LA ACCIÓN CLIMÁTICA”

GMICC-CANARIAS

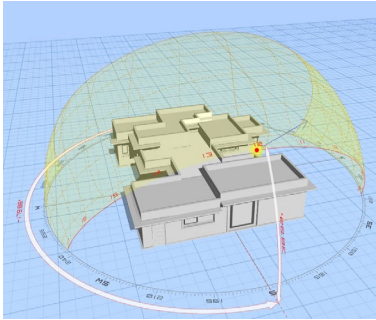
VIVIENDAS SANAS.
BIOCONSTRUCCIÓN

JAVIER M. AMIGÓ

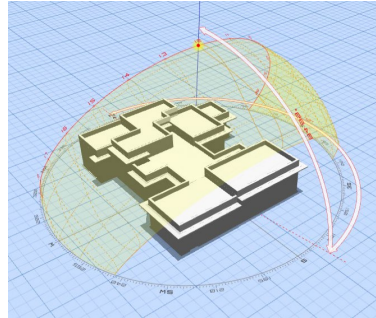
OCTUBRE 2024

CONSIDERACIONES BÁSICAS PARA LA EDIFICACIÓN SANA:

ORIENTACIÓN:



Solsticio de invierno (12:00 h)



Solsticio de verano (12:00 h)

ENVOLVENTE:

- MATERIALES CON INERCIA TÉRMICA
- MATERIALES TRANSPIRABLES
- VENTILACIÓN CRUZADA

GESTIÓN DEL AGUA

EERR

MATERIALES Y SISTEMAS CONSTRUCTIVOS

MATERIALES:

CALIDAD SOCIOAMBIENTAL:

- AUTÓCTONOS
- DURADEROS
- RECICLABLES
- NO DAÑEN EL MEDIOAMBIENTE EN SU PROCESO DE ELABORACIÓN
- PRODUCIDOS EN CONDICIONES DE TRABAJO DIGNAS

CALIDAD BIOLÓGICA

- NATURALES
- NO TÓXICOS
- CON OLOR NEUTRO
- NO TRANSMITAN CONTAMINANTES AL AMBIENTE INTERIOR
- MINIMIZAR CAMPOS ELECTROMAGNÉTICOS Y ONDAS DE ALTA FRECUENCIA
- PERMEABLES AL CAMPO DE RADIACIÓN NATURAL
- BAJO NIVEL DE RADIATIVIDAD
- NO ACUMULAR ELECTRICIDAD ESTÁTICA

ELEMENTOS PORTANTES:



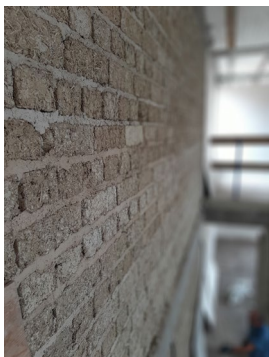
PIEDRA



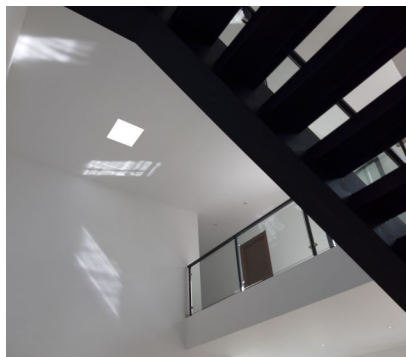
MADERA



TAPIAL



CANNABRIC



CANNABRIC

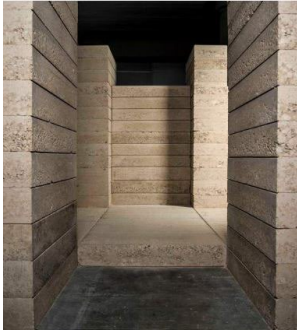


SUPERADOBE



SUPERADOBE

ELEMENTOS PORTANTES:



ADOBE PREFABRICADO



BALAS DE PAJA



BIOBLOCK



BLOQUE DE MADERA



TIERRA EXTRUIDA



TIERRA EXTRUIDA

CUBIERTAS Y FORJADOS



FORJADO CERÁMICO



PLACAS ALVEOLARES DE MADERA



CUBIERTAS DE MADERA



CUBIERTAS DE MADERA



TECHOS VERDES

AISLAMIENTOS



EPDM



BENTONITA



ARLITA



CORCHO



FIBRA DE MADERA



ALGODÓN



CAÑAMO

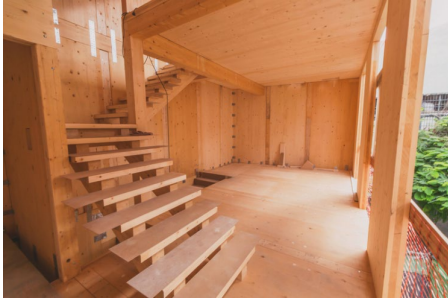


FIBRA DE CELULOSA RECICLADA



LANA DE OVEJA

CERRAMIENTOS NO PORTANTES Y TABIQUERÍA



CLT



BLOQUE CERÁMICO



BTC



FIBRA YESO Y CELULOSA



TAPIAL



ADOBE

SOLADOS



PIEDRA



BALDOSA HIDRÁULICA



MADERA



BARRO



HORMIGÓN DE CAL



TRABADILLO



TRABADILLO

REVESTIMIENTOS Y PINTURAS



CORCHO
Y CAL



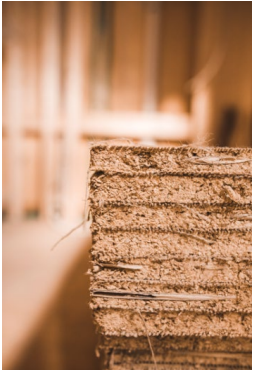
MORTERO DE CAL



MORTERO DE CAL



MORTERO DE CAL



ARCILLA



REVOCO
DE BARRO



LASUR



TADELAKT

GRACIAS

